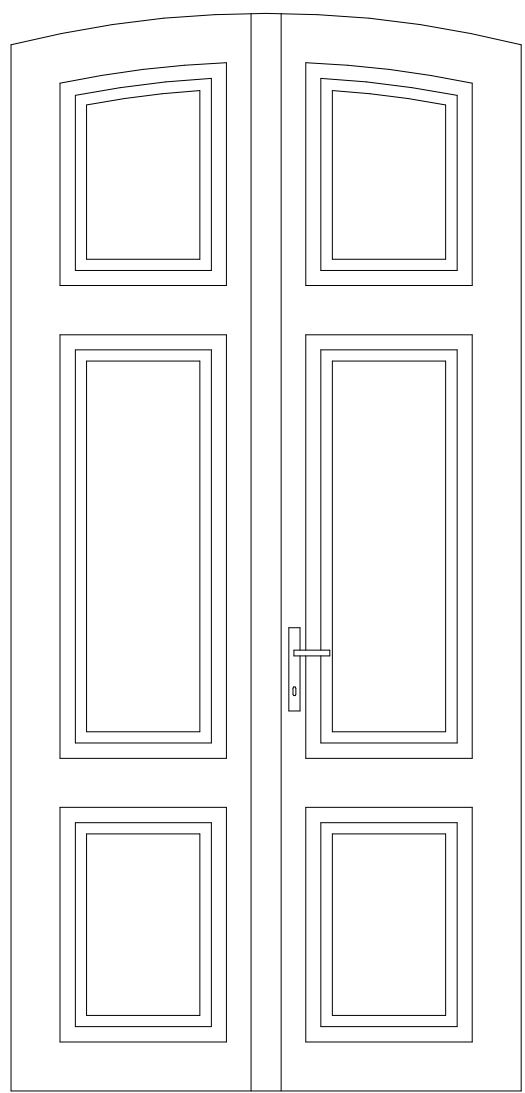


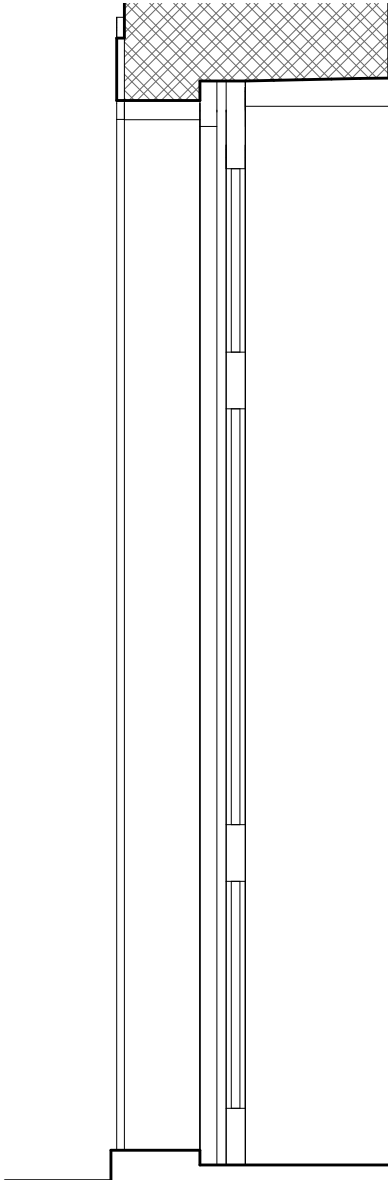
DVEŘE DD01.01

MĚŘÍTKO 1 : 20



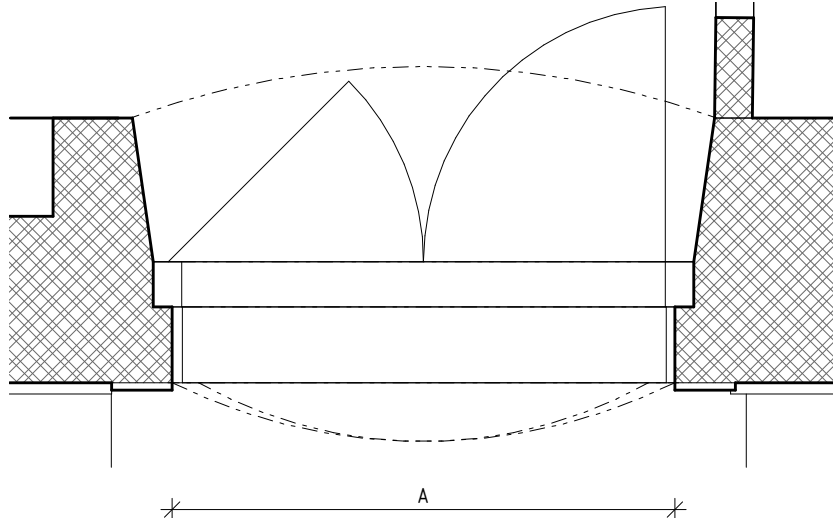
ŘEZ DD01.01

MĚŘÍTKO 1 : 20



PŮDORYS DD01.01

MĚŘÍTKO 1 : 20



VSTUPNÍ DVEŘE NA SEVERNÍ STRANĚ OBJEKTU A NA CHODBU (1.28) Z EXTERIÉRU



VSTUPNÍ DVEŘE NA SEVERNÍ STRANĚ OBJEKTU A NA CHODBU (1.28) Z INTERIÉRU



POZNÁMKY

- BUDE VYTVOŘENA REPLIKA DLE PŮVODNÍCH DVEŘNÍCH VÝPLNÍ, PODLÉHÁ SCHVÁLENÍ NPÚ.
- DVEŘE BUDOU SHODNÉHO ROZMĚRU, PROFILACE, ZPŮSOBU OTVÍRÁNÍ JAKO ORIGINALY.
- PŘED ZAHÁJENÍM PRACÍ BUDE PROVEDEN STRATIGRAFICKÝ PRŮZKUM ZA ÚČELEM OVĚŘENÍ PŮVODNOSTI BAREV.
- ZÁMEČNICKÉ PRVKY JE NUTNO OPATŘIT VHDNOU POVRCHOVOU ÚPRAVOU PROTI KOROZI.
- KAMENNÉ OSTĚNÍ BUDE RESTAUROVÁNO POD DOHLEDEM RESTAURÁTORA S LICENCÍ NEPOLYCHROMOVANÁ NEFIGURÁLNÍ UMĚLECKOŘEMESLNÁ DÍLA Z KAMENE.
- PRÁH BUDE NOVÝ – KAMENNÝ.
- KOVÁNÍ BUDE ZACHOVÁNO, DEMONTOVÁNO, ZKONTROLOVÁNO – POKUD BUDE MECHANICKY POUŽITELNÉ (FUNKČNÍ) BUDE POUŽITO NA NOVÉ DVEŘE. KLIKA A ZÁMEK BUDE NOVÝ.
- BARVA KŘÍDLA A ZÁRUBNĚ: BUDE VYCHÁZET Z RAL8014 PŘESNÝ ODSTÍN NÁTĚRU BUDE URČEN V RÁMCI AD A SCHVÁLEN NPÚ.

VEŠKERÉ ROZMĚRY NUTNO PŘED VÝROBU PŘEMĚŘIT NA STAVBĚ!!!

VÝPIS EXTERIÉROVÝCH DVEŘÍ																					
SNIM	NÁZEV	ROZMĚRY [mm]		VZDUCHOVÁ NEPRŮZVUČNOST	SOUČINITEL PROSTUPU TEPLA	POŽÁRNÍ VLASTNOSTI	P/L	NADSVĚ TLÍK	KOVÁNÍ	ZÁMEK	MAGNET	BEZPEČNOST	TYP ZÁRUBNĚ	PRÁH	PŘECHODOVÁ LIŠTA	PROSKLENÍ	VĚTRACÍ MŘÍŽKA	PAMÁTKOVĚ CHRÁNĚNÁ KONSTRUKCE	PODLAŽÍ	POČET	POZNÁMKY
		A	B																		
1NP – A																					
DD01.01.101	Dveře dvoukřídle, plně.	1430	3000	Bez akustického požadavku.	Ud ≤ 2,5 W/m²K (pouze dveřního křídla)	-	DL	-	Panikové kování na obě křídla, klika – koule, mechanický dveřní samozavírač	Elektromotorický zámek vč. průchodky a systémového kabelu s ovládáním karty s čipem ke čtečce. Cylindrická vločka.	2x	Bezpečnostní uzamykací systém RC3	Kamenná	Ano	Ne	-	Ne	Ano	1NP – A	1	
DD01.01.102	Dveře dvoukřídle, plně.	1430	3000	Bez akustického požadavku.	Ud ≤ 2,5 W/m²K (pouze dveřního křídla)	-	DL	-	Panikové kování na obě křídla, klika – koule, mechanický dveřní samozavírač	Elektromotorický zámek vč. průchodky a systémového kabelu s ovládáním karty s čipem ke čtečce. Cylindrická vločka.	2x	Bezpečnostní uzamykací systém RC3	Kamenná	Ano	Ne	-	Ne	Ano	1NP – A	1	

Souřadnicový systém S-JTSK, Výškový systém Bpv ±0,000 = 259,175 m n. m.

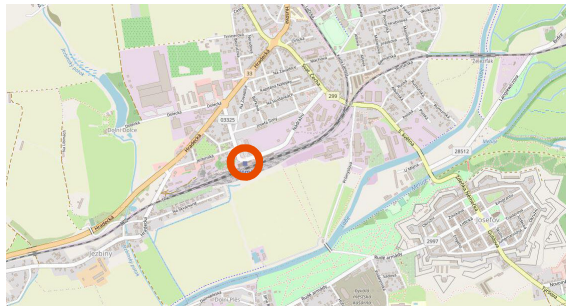
Ministerstvo dopravy  
Státní fond dopravní  
infrastruktury



Jiná ověření:

Paré:

Orientační schéma:





Razítko oprávněné osoby:

Podpis:

Datum:

Revize:	Datum:	Popis:	Kontroloval:
000	20.10.2022	Definitivní odevzdání dokumentace	Ing. Procházka

<b>Stavebník / investor:</b>	<b>Správa železnic, státní organizace</b>	
Adresa:	Dlážděná 1003/7, 110 00 Praha 1	
Zástupce investora:	Stavební správa východ	
Adresa:	Nerudova 773/1, 779 00 Olomouc	

<b>Zhotovitel díla:</b>	<b>Prodín a.s.</b>	
Adresa:	K Vápence 2745, Pardubice 530 02	
Kontakt:	T: +420 466 055 111 E: info@prodin.cz	
<b>Zhotovitel části / objektu:</b>	<b>Prodín a.s.</b>	
Adresa:	K Vápence 2745, Pardubice 530 02	
Kontakt:	T: +420 466 055 111 E: info@prodin.cz	
Hlavní projektant (HIP):	Ing. M. Procházka, Bc. J. Oplištil	Specialista: Ing. Michal Procházka

<b>Název stavby / akce:</b>	<b>Rekonstrukce výpravní budovy v žst. Jaroměř</b>	Označení investora: S621700087
		Zakázka: 3111/21/087
Název části:	Pozemní objekty budov	Označení části: <b>D.2.2.1</b>
Název objektu / dílčí části:	<b>Výpravní budova v žst. Jaroměř</b> Architektonicko stavební řešení	Číslo objektu / komplexu: <b>SO 77-71-01.01</b>
Název přílohy: Název dílčí části přílohy:	DVEŘE DD01.01	Číslo přílohy: <b>6 . [002]</b>
Odpovědný projektant: Ing. Michal Procházka	Zpracovatel přílohy: Bc. Jakub Oplištil	Stupeň dokumentace: <b>DUSP + PDPS</b>
Kraj: Královéhradecký	Katastrální území: Jaroměř [657336]	Smluvní datum zpracování:
S-kód:	Stupeň dokumentace:	Část:
S 6 2 1 7 0 0 0 8 7	- D U S P	- D 2 2 0 1
	Objekt:	Podobjekt:
	- S 0 7 7 7 1 0 1	- 0 1
	Příloha:	Revize:
	- 6 - 0 0 2	- 0 0 0